

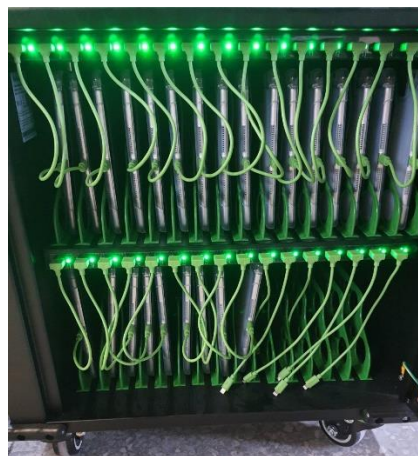
桃園市迴龍國中小 ipad 推車使用辦法

ipad 使用注意事項

1. 學生使用 ipad 需由任課教師全程陪同，不得進行與該堂學習無關之任何操作，違者依本校校規處置，且任課教師需善盡指導學生正確使用之責。
2. 使用者不得擅自載入或拷貝非法或有版權的軟體，並應遵守智慧財產權之相關法律規定。
3. ipad 僅限定於本校校內進行網路連線，嚴禁將學校無線密碼告知學生，讓學生自行運用學校無線網路。
4. ipad 若有人為因素，而有損壞情形者，照價賠償。
5. 使用 ipad 後，任課老師需要求學生將課程中額外儲存的資料刪除(如照片、影片等)，並將更動的設定調回原狀，以方便下一位教師借用。

申請借用辦法



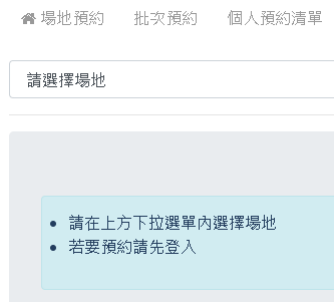
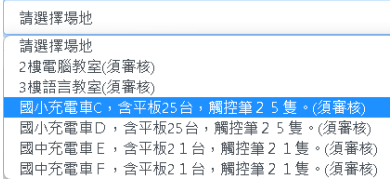

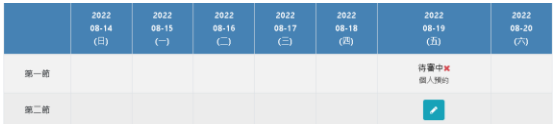
1. 為讓 ipad 符合其教學用途，借用人以需使用行動裝置(ipad)的課程與活動為原則，並需由授課教師親自申請，不得委由學生代理。
2. ipad 不允許自行安裝 app，如因課程需要，需先行安裝 app 到 ipad 內，請於在借用前將 APP 名稱交給資訊組協助安裝完成。
3. 請於借用當日向資訊組領取 ipad，使用完畢後，儘速歸還，並於借用與歸還時，確實清點數量及檢查設備。
4. 歸還時請按照順序與插上充電線，並按照照片中擺放方式，請注意上蓋是否密合。



5. 線上借用登記 QR code：
登入帳號：老師本名 / 密碼：學校電話號碼(可更改)。



線上借用步驟及歸還

| | |
|-----------------------------------------------------------------------------------------------|--------------------------------------------------------------------------------------|
| <p>(1) 登入帳號密碼。</p> <p>(2) 帳號：老師本人姓名</p> <p>(3) 密碼：學校電話號碼(可更改)</p> <p>(4) 信箱：公務信箱。(可登入後確認)</p> |  |
| <p>(2) 點選左側：觀看所有預約。</p> |  |
| <p>(3) 請在上方下拉式選單內選擇場地。</p> |  |
| <p>(4) 點選要借用的平板車。</p> |  |
| <p>(5) 將找到要借用的日期及時間，按藍色的「筆」進行登記。</p> |  |
| <p>(6) 出現「待審中，個人預約」，表示線上登記成功。</p> |  |
| <p>6. 紙本登記： 至保管充電車的教室進行紙本登記及借用。</p> | <p>301 許瑞顯老師、601 黃榮彬老師 703 張嘉文老師、903 蔡仁翔老師</p> |
| <p>7. 使用完畢後，請資訊股長或代理人清點數量及「推回至原保管的班級」。</p> | |

